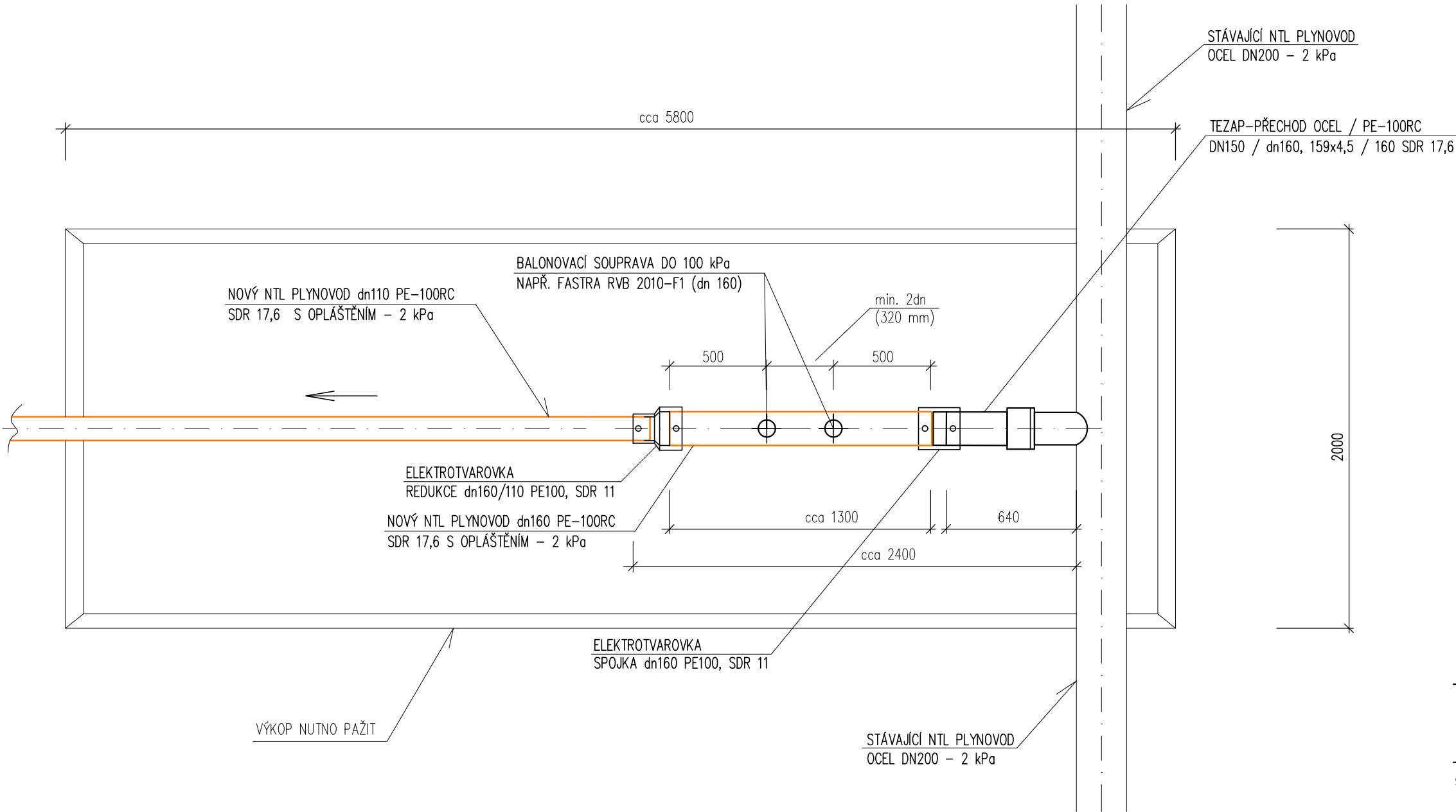


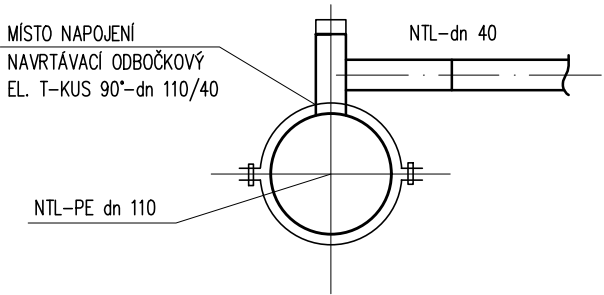
SCHÉMA NAPOJENÍ NTL ODBOČKY



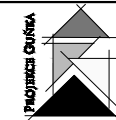
POZNÁMKA

- VRTANÝ PRŮMĚR OTVORU DO NTL DN200 BUDE 125 MM
- S OHLEDEM NA DÉLKU VRTACÍ SOUPRAVY BYLA VOLENA OSOVÁ VZDÁLENOST MEZI BALONOVACÍMI NÁVARKY 2dn (360 mm) A VZDÁLENOST K ELEKTROTVAROVKÁM 500 MM (STANDARDNĚ 5dn - 800 MM)

NAPOJENÍ NA NOVÝ NTL PLYNOVOD



katastrální území: MALÉ HOŠTICE [711 870]
polohový systém: S-JTSK
výškový systém: BpV



PROJEKCE GUŇKA S.R.O.
PROJEKČNÍ A INŽENÝRSKÁ ČINNOST VE STAVEBNICTVÍ
NA ČTVRTI 328/10
70030, OSTRAVA-JIH-HRABŮVKA
EMAIL: gunka@projekcegunka.cz
MOBIL: +420 608 730 487

Stavba: MALÉ HOŠTICE – IS LOKALITY SPORTOVNÍ

Část: SO 501 – PRODLOUŽENÍ NTL PLYNOVODU + NTL PŘÍPOJKY

Výkres: DETAIL NAPOJENÍ NTL ODBOČKY

Místo stavby: p.č. 592/23, p.č. 592/3, p.č. 592/1, p.č. 592/4, p.č. 592/24, p.č. 592/25, p.č. 593, p.č. 53/1 Malé Hoštice [711 870]

Objednatel stavby: Městská část Malé Hoštice, Slezská 4/11, 747 05 Opava

Odpov. proj. ING. JAKUB GUŇKA

Kontroloval: ING. JAKUB GUŇKA

Kreslil: IVO NEUŽIL

Formát: 420 x 297 Číslo kopie: Číslo výkresu:

Datum: 03 / 2020

Měřítko: -

Zakázka: 174_2019

Stupeň: DOKUMENTACE PRO PROVÁDĚNÍ STAVBY

S0501 -09